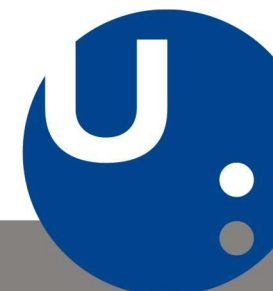


Osoby na vozíku a veřejná doprava v České republice

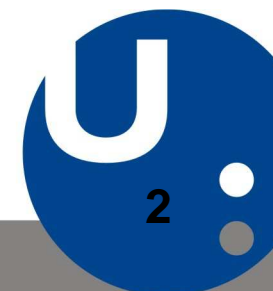
Mgr. Věra Záhorová, Ph.D.

doc. Ing. Jaroslav Matuška, Ph.D.



Osoby na vozíku a veřejná doprava v ČR

- on-line celorepublikové šetření 2011
- cíl: zjistit objektivní informace o hodnocení různých faktorů přístupnosti osobami na vozíku
- 203 respondentů z 2/3 okresů ČR
- největší zastoupení Praha, Brno, Pardubice, Olomouc



Otázka:

Využíval/a byste více (častěji) veřejnou dopravu, pokud by byl/o:

- více nízkopodlažních vozidel
- více bezbariérových nástupišť
- více bezbariérových zastávek (MHD, bus)
- lepší síť bezbariérově upravených pozemních komunikací
- vstřícnější personál dopravců
- lepší informační systémy (možnosti získání informací o cestě)

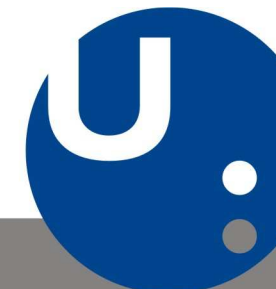
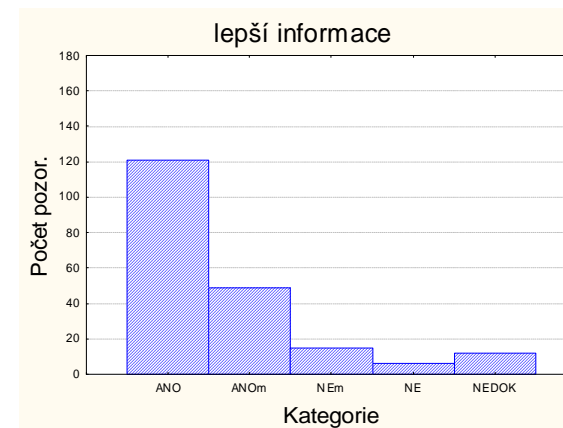
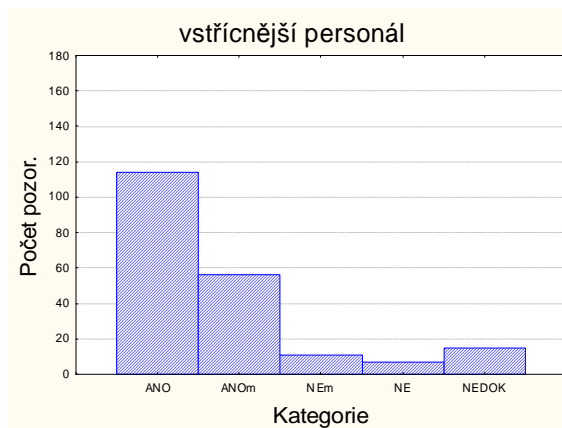
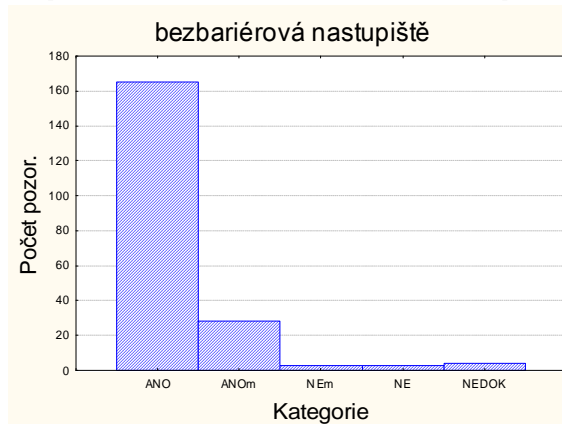
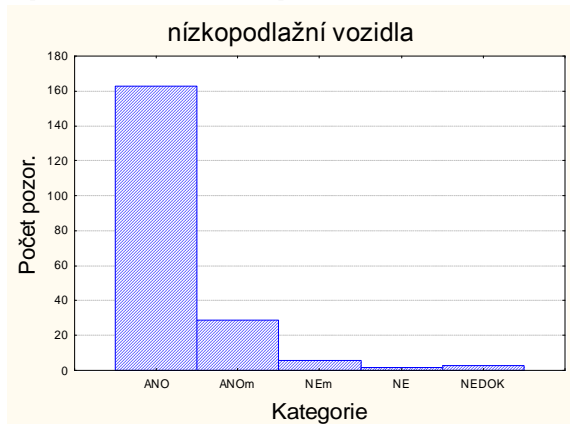
Možné odpovědi:

**ano x spíše ano x ne x spíše ne x nedokážu
odpovědět**



Histogramy četností odpovědí pro uvedené aspekty dopravy

pořadí odpovědí: ano x spíše ano x ne x spíše ne x nedok. odpovědět



Relativní četnosti odpovědí pro uvedené aspekty dopravy

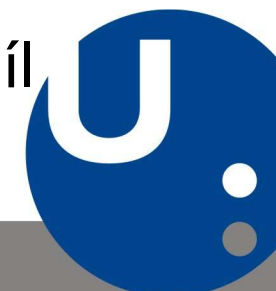
ano – zahrnuje odpovědi „ano“ i „spíše ano“

ne - zahrnuje odpovědi „ne“ i „spíše ne“

Úprava	ano [%]	ne [%]	nevím [%]
nízkopodlažní	94,6	3,9	1,5
nástupiště	95,1	3,0	2,0
zastávky	94,1	3,4	2,5
komunikace	93,6	3,4	3,0
Personál	83,7	8,9	7,4
Informace	83,7	10,4	5,9

Z odpovědí je patrné, že **vyšší důležitost je přisuzována záležitostem materiálního charakteru.**

Testem rovnosti proporcionalit bylo potvrzeno, že rozdíl je statisticky významný

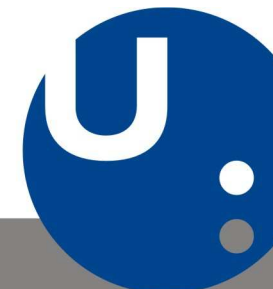


Počet pozitivních, negativních a neutrálních odpovědí pro uvedené aspekty dopravy u jednotlivých respondentů

Charakter odpovědí			Počet osob, které takto odpovídaly
ano	ne	nevím	
6	0	0	140
5	0	1	13
4	0	2	9
3	0	3	2
5	1	0	14
4	1	1	3
4	2	0	7
3	3	0	1
2	4	0	1
1	5	0	1
0	6	0	2

181 osob vyjadřuje převážně pozitivní postoj

Pouze **12** osob vyjadřuje smíšený nebo převážně negativní postoj

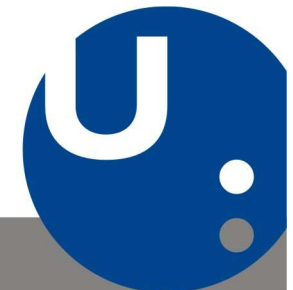


Otázka:

Co ovlivňuje Vaše rozhodování při plánování Vaší cesty?

Vyberte 4 faktory:

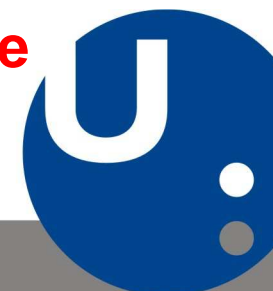
- a) přístup k zastávce, nádraží
- b) odbavení – nákup jízdního dokladu
- c) bezbariérové WC v prostorách nádraží
- d) přístup na nástupiště
- e) nástup do vozidla
- f) vozidla – přístupný/upravený interiér
- g) přestupy
- h) chování personálu, získání informací
- i) nutnost objednání přepravy předem



Faktor	Kolikrát vybrán
nástup do vozidla	147
přístup na nástupiště	122
přístup k zastávce, nádraží	115
nutnost objednání přepravy předem	93
přestupy	81
bezbariérové WC v prostorách nádraží	62
vozidla – přístupný/upravený interiér	58
chování personálu, zisk informací	46
odbavení – nákup jízdního dokladu	13

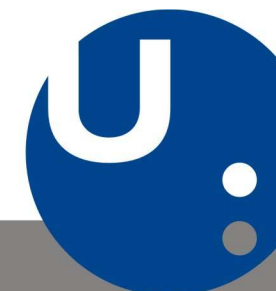
Výsledky korespondují s odpověďmi na předchozí otázku – jako **důležitější jsou vnímána technická řešení, informace a interpersonální záležitosti jsou méně podstatné.**

Naznačuje to, že lidé se nejraději spoléhají sami na sebe.



Faktor	Odpověď	Typ vozíku		
		mechanický	elektrický	oba
nízkopodlažní vozidla	ano	94%	97%	97%
	ne	4%	3%	0%
	nevím	2%	0%	3%
bezbariérová nástupiště	ano	94%	99%	100%
	ne	2%	1%	0%
	nevím	4%	0%	0%
bezbariérové zastávky	ano	93%	99%	93%
	ne	4%	1%	0%
	nevím	3%	0%	7%
bezbariérové komunikace	ano	93%	97%	93%
	ne	2%	3%	3%
	nevím	5%	0%	3%

Nejvíc pozitivních odpovědí a rozhodnější přístup mají obecně uživatelé elektrických vozíků. Rozdíl není statisticky významný.



Faktor	Odpověď	Typ vozíku		
		mechanický	elektrický	oba
vstřícnější personál	ano	86%	81%	87%
	ne	6%	12%	7%
	nevím	8%	7%	7%
lépe dostupné informace	ano	84%	82%	90%
	ne	8%	13%	7%
	nevím	8%	4%	3%

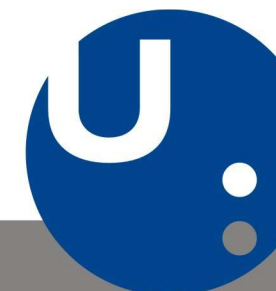
Tyto faktory uživatelé elektrických vozíků hodnotí naopak nejvíce negativně.

Rozdíl opět není statisticky významný - není zaručeno, že při opakovaném šetření by se znovu objevil stejný efekt.



Faktor	Odpověď	Způsob cestování	
		sám	s doprovodem
nízkopodlažní vozidla	ano	95%	95%
	ne	2%	4%
	nevím	3%	1%
bezbariérová nástupiště	ano	98%	95%
	ne	2%	2%
	nevím	0%	3%
bezbariérové zastávky	ano	98%	93%
	ne	2%	3%
	nevím	0%	4%
bezbariérové komunikace	ano	97%	93%
	ne	2%	3%
	nevím	2%	4%

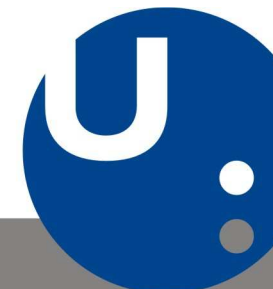
Lidé cestující sami, kladou o něco větší důraz na bezbariérovost. Rozdíly nejsou statisticky významné.



Faktor	Odpověď	Způsob cestování	
		sám	s doprovodem
vstřícnější personál	ano	80%	86%
	ne	12%	6%
	nevím	8%	8%
lépe dostupné informace	ano	82%	85%
	ne	14%	8%
	nevím	5%	7%

Lidé, kteří cestují s doprovodem kladou o něco větší důraz na chování personálu a dostupnost informací.

Rozdíly nejsou statisticky významné.



Přístupnost veřejné dopravy pro OOSPO v zemích V4

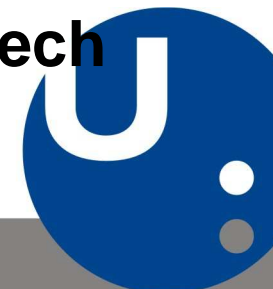
- **návazné on-line šetření 2014** v zemích V4 – srovnání s výstupy 2011 v ČR
- všechny skupiny OOSPO (pohybově, zrakově, sluchově p., senioři, doprovod dětí a kočárků aj.)

Ověření hypotéz:

H1: **Informovanost** o právech a možnostech přepravy PRM je ve všech zemích V4 stejná.

H2: **Lhůty pro objednání** / nahlášení **přepravy** PRM (je-li třeba) jsou ve všech zemích V4 vyhovující.

H3: **Přístupnost** veřejné dopravy pro PRM je ve všech zemích V4 na stejné úrovni.



Přístupnost veřejné dopravy pro OOSPO v zemích V4

- termín: listopad – prosinec 2014
- dotazníky ve 4 jazykových verzích dostupné pro vyplnění na: <http://visegrad-handicap.euweb.cz>
- vyhodnocení: leden – únor 2015
- výstupy, doporučení: březen – duben 2015
- publikace: <http://visegrad-handicap.euweb.cz>,
konference, časopisy



Děkujeme za pozornost.

vera.zahorova@upce.cz
jaroslav.matuska@upce.cz

